

Cannabis et Schizophrénie

Quels liens ?



Un facteur de risque

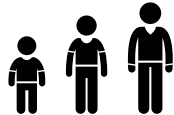


Il semblerait que consommer du cannabis multiplie par deux le risque de développer une schizophrénie, d'autant plus si les consommations surviennent lors de l'adolescence, période critique du développement (Inserm, 2017). Sont en jeu des prédispositions et la génétique.

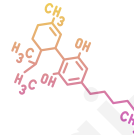
Ce risque est modulé par différents facteurs :



Fréquence de consommation



Âge de début de consommation



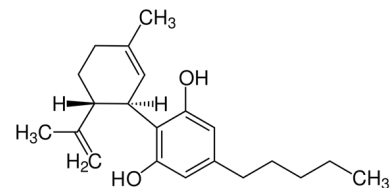
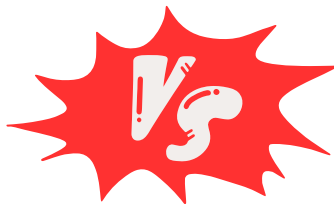
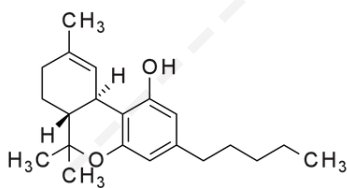
Concentration en THC



Antécédents familiaux

THC vs CBD

Le **THC**, l'une des principales substances psychoactives du cannabis, semble provoquer des symptômes mimant ceux de la schizophrénie : les symptômes productifs et négatifs, mais aussi la désorganisation par exemple (D'Souza et al., 2004 ; Patel et al., 2020).



L'autre molécule principale du cannabis, le **CBD**, ne possède pas (ou sinon très peu) d'effet psychotrope. Il pourrait, quant à lui, avoir une action antipsychotique. Comment ? En empêchant la destruction d'une molécule nommée **anandamide** qui, lorsqu'elle est présente en plus grande quantité, serait liée à une diminution des symptômes de la maladie (Batalla et al., 2019 ; Chesney et al., 2022).

Dans l'attente d'en savoir plus avec les futures études...

