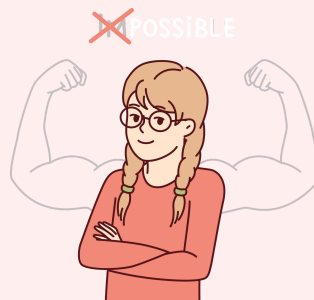
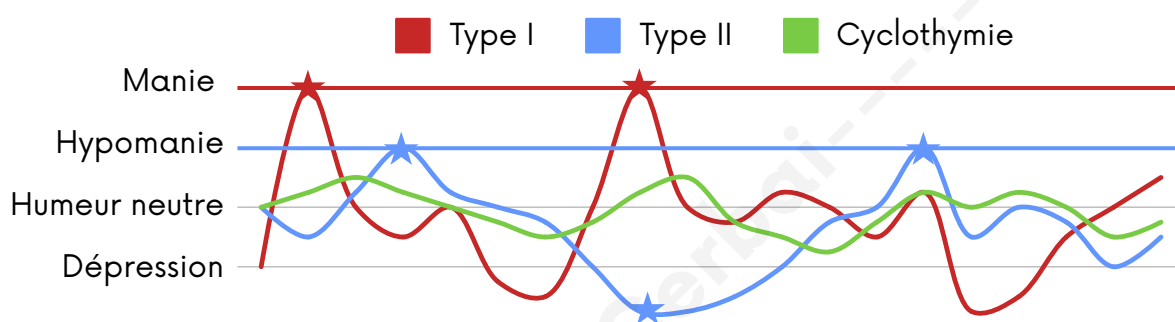


# Troubles Bipolaires



## Kezako ?

Les troubles bipolaires sont parmi ceux que l'on retrouve très fréquemment dans la population. En effet, leur prévalence mondiale, tous types confondus, s'élève à 2,4 % (Merikangas et al., 2011). Ils se caractérisent par des variations de l'humeur, celle-ci oscillant entre phases **maniaques** et **hypomaniaques** (ou hautes) et **dépressives** (ou basses). On retrouve alors différents profils (American Psychological Association, 2013)



## Les différents types

	Type I	Type II	Cyclothymie	
Épisodes maniaques	✓	✗	✗	Les seuils ne sont pas atteints mais des symptômes sont présents
Épisodes hypomaniaques	✓	✓	✗	
Épisodes dépressifs	✓	✓	✗	

## Quels symptômes ?

**Épisode maniaque** : augmentation de l'énergie et des activités, haute estime de soi, moindre besoin de sommeil, grande agitation, engagement excessif dans des activités qui peuvent être risquées...

**Épisode hypomaniaque** : hyperactivité, difficultés d'attention, expansivité, euphorie, irritabilité... symptômes proches de la manie mais de moindre intensité

**Épisode dépressif** : tristesse, perte de plaisir dans les activités, culpabilité, troubles du sommeil, prise ou perte de poids, baisse de libido, difficultés de concentration, de mémorisation, ralentissement ou agitation...

